



#### Sommaire :

#### PAGE 1

- Horaires
- Vacances
- Stages
- Site internet
- Travaux
- Fermetures



#### PAGE 2

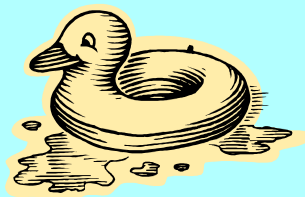
- Tarifs
- Règlement Intérieur : **Short Interdit !!!**
- Échange cartes d'accès
- Carte casier
- Utilisation carte
- Boîte à suggestion
- Ligne d'eau

<b>HORAIRES</b>	Hors vacances Scolaires	Petites vacances Scolaires ( Zone A uniquement )	Vacances Juillet/Août
<b>Lundi</b>	12h15 / 13h30*	11h00 / 18h00	9h00 / 18h30
<b>Mardi</b>	18h30 / 20h45	14h00 / 20h45	14h00 / 18h30
<b>Mercredi</b>	15h00 / 17h45	15h00 / 17h45	14h00 / 18h30
<b>Jeudi</b>	12h15 / 13h30*	11h00 / 18h00	9h00 / 18h30
<b>Vendredi</b>	17h00 / 20h45	14h00 / 20h45	14h00 / 18h30
<b>Samedi</b>	15h00 / 18h45	10h00 / 12h00 15h00 / 18h45	10h00 / 12h00 14h00 / 18h30
<b>Dimanche</b>	10h00 / 12h30	10h00 / 12h30	10h00 / 12h30

\* Grand Bassin uniquement    Fermeture de la caisse 30 minutes avant les horaires indiqués ci-dessus.

*Des stages collectifs d'apprentissage ou de perfectionnement pour enfants seront organisés à la piscine, pendant les vacances de cet été. Août uniquement.*

#### Renseignements et inscriptions à l'accueil



En raison des travaux pour l'accessibilité des personnes à mobilité réduite la piscine sera fermée du 27 juin jusqu'au 31 juillet 2011.

#### Vacances De Pâques

**Du lundi 25 avril au dimanche 8 mai inclus**



Vous voulez des informations complémentaires, n'hésitez pas à consulter le site de la ville ou bien vous inscrire sur la liste de diffusion pour avoir toutes les informations concernant la piscine sur votre boîte courriel.



#### **FERMETURES\***

**Dimanche 1er mai : Férié**  
**Dimanche 8 mai : Férié**  
**Jeudi 2 juin : Férié**  
**Lundi 13 Juin : Férié**  
**Samedi 19 et 20 Juin :**  
**Meeting de Classement Championnat Régional**  
**Lundi 27 juin au 31 juillet :**  
**Fermeture pour travaux**

# Pratique :

## TARIFS

Adultes : - 2.80 € une entrée  
- 21.00 € 10 entrées

Enfants de 4 à 17 ans inclus :  
- 2.10 € une entrée  
- 13.50 € 10 entrées

Groupes - 1.65 € \* (8 personnes minimum encadrées les mardis/vendredis matins)

Cours Futures mamans :  
- 6.50 € une séance  
- 31.50 € 5 séances

Cours collectifs : 92,00 €

Cours individuels (entrées comprises) :  
- 15.50 € une séance  
- 60.80 € 5 séances  
- 100 € 10 séances

Sauna - 4.20 € + coût d'entrée

Frais de Renouvellement de carte (perdue, abîmée, volée) : 2 €

## Nouveau :

**A compter du 1er Janvier, les Tarifs seront Annuel.**

(Aucun changement de tarif pour l'été)

MAIRIE DE  
**SAINT-MALO**

Direction des Sports  
Piscine Municipale du Naye

Attention – Pour des raisons d'hygiène, seuls les maillots de bain sont autorisés à la piscine municipale du Naye. Fini le short ou le caleçon pour une meilleure qualité de l'eau !

**Seul le maillot de bain est autorisé.**



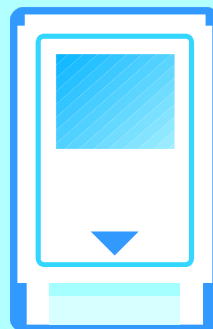
## Attention :

Vos anciennes cartes d'accès, sont valables jusqu'au 26 juin 2011, Pensez à les échanger, après il sera trop tard.



## Cartes pour Casiers

Des cartes sont à disposition pour fermer les casiers !  
Merci de les déposer en sortant.

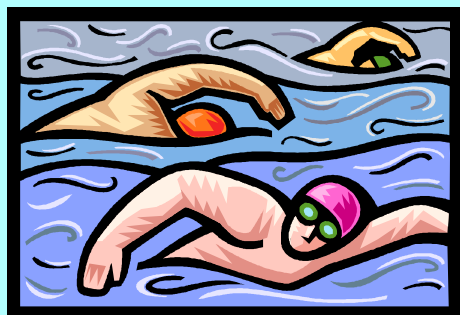


## RAPPEL:

Les nouvelles cartes sont à introduire sous l'écran de la borne, elle vous indique le nombre d'entrées restantes. Le retrait de la carte déclenche le passage. Si le solde est nul après le passage, celle-ci est avalée. La carte n'a pas de sens d'introduction.

## *Boîte à suggestion*

Une suggestion? Une question?  
Une boîte est à votre disposition à l'accueil.



## Ligne d'eau

Lundi 12h15 - 13h30 3 lignes	1 ligne nageurs
	1 ligne palmeurs
	1 ligne dossiste
Mardi 18h30-20h45 2 lignes	1 ligne nageurs
	1 ligne palmeurs
Jeudi 12h15-13h30 3 lignes	1 ligne nageurs
	1 ligne palmeurs
	1 ligne dossiste
Dimanche 10h00-12h30 2 lignes	1 ligne nageurs
	1 ligne palmeurs