



Sommaire :

PAGE 1

- Horaires
- Vacances
- Stages
- Fermetures
- Travaux

PAGE 2

- Tarifs
- **ATTENTION :**
Règlement Intérieur :
Short Interdit !!!
- Chèques Vacances
- Hygiène
- Traitement de l'eau

HORAIRES	Hors vacances scolaires	Petites vacances scolaires	Vacances Juillet/Août
Lundi	12h15 / 13h30*	11h00 / 18h00	9h00 / 18h30
Mardi	18h30 / 20h45	14h00 / 20h45	14h00 / 18h30
Mercredi	15h00 / 17h45	15h00 / 17h45	14h00 / 18h30
Jeudi	12h15 / 13h30*	11h00 / 18h00	9h00 / 18h30
Vendredi	17h00 / 20h45	14h00 / 20h45	14h00 / 18h30
Samedi	15h00 / 18h45	10h00 / 12h00 15h00 / 18h45	10h00 / 12h00 14h00 / 18h30
Dimanche	10h00 / 12h30	10h00 / 12h30	10h00 / 12h30

* Grand Bassin uniquement Fermeture de la caisse 30 minutes avant les horaires indiqués ci-dessus.



Les travaux d'étanchéité du toit du Grand Bassin et du Petit Bassin sont terminés.

Des stages collectifs d'apprentissage ou de perfectionnement pour enfants seront organisés à la piscine, pendant les vacances de cet été.

Renseignements et inscriptions à l'accueil

ATTENTION

Changement de tarifs à compter du 1er juillet 2010.



Vacances d'été
Du 28 juin au 15 août inclus



FERMETURES*

Samedi 1er mai : Férié
Samedi 8 mai : Férié
Jeudi 13 : Férié
Vendredi 14, Samedi 15 et Dimanche 16 mai :
Fermé—Compétition
Lundi 24 mai : Férié
Vendredi 25, samedi 26 et dimanche 28 juin :
Fermé—Compétition

* Sous réserve de modifications

Pratique :

TARIFS

Adultes : - 2,60 € une entrée
- 19,70 € 10 entrées

Enfants de 4 à 17 ans inclus :
- 1,90 € une entrée
- 12,00€ 10 entrées

Groupes - 1,60€ * (8 personnes minimum encadrées les mardis/vendredis matins)

Cours Futures mamans :
- 6,25 € une séance
- 30,40 € 5 séances

Cours collectifs : 90,00 €

Cours individuels (entrées comprises) :
- 15,00 € une séance
- 59,80 € 5 séances
- 97,90 € 10 séances

Sauna - 4,10 € + coût d'entrée

MAIRIE DE SAINT-MALO
Direction des Sports
Piscine Municipale du Naye

Nouveau



La Piscine Municipale du Naye accepte le paiement par chèques - Vacances.

Attention : l'établissement ne rend pas la monnaie.

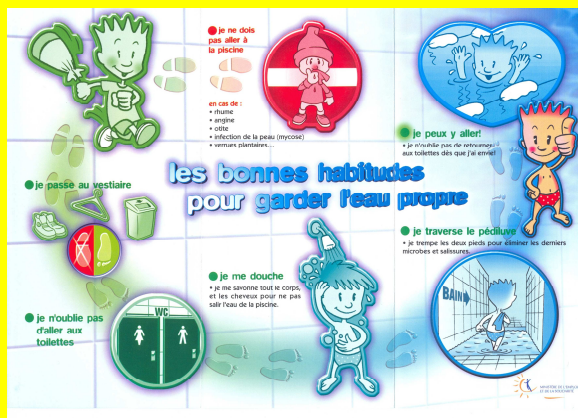
La Direction.

Attention - Pour des raisons d'hygiène, seuls les maillots de bain sont autorisés à la piscine municipale du Naye. Fini le short ou le caleçon pour une meilleure qualité de l'eau !

Seul le maillot de bain est autorisé.



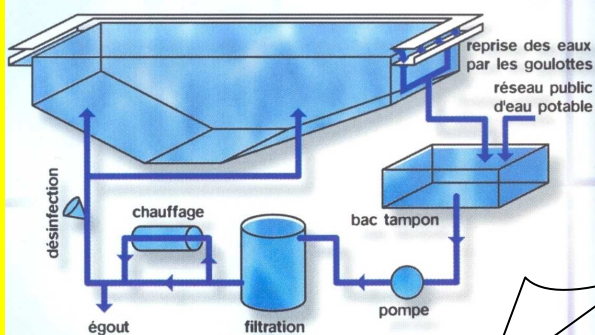
Voici quelques conseils pour préserver la qualité de l'eau de la piscine et l'hygiène des vestiaires



Qualité de l'eau

- **Il est important :**
De ne pas aller à la piscine lorsque l'on a un rhume...
D'utiliser les pédiluves,
De prendre une douche savonnée
- **Pourquoi enlever, maquillage, sueur, gel... ?**
⇒ pour avoir une bonne qualité de l'eau donc besoin de moins de chlore et moins d'irritation des yeux, de la peau et des muqueuses des baigneurs

● traitement de l'eau de la piscine



Cabines Usagers

- Respecter Pieds Chaussés / Pieds Nus
- Ne pas essorer son maillot dans la cabine
- Utiliser les poubelles

Piscine Olympique Municipale du Naye
Rue Georges Clémenceau • 35400 Saint-Malo
Tél. 02 99 81 61 98 • Fax 02 99 81 32 70

<http://www.saint-malo.fr/vivre/piscine-municipale.html>