



**S A I S O N**  
**M U S I C A L E**  
**2 0 1 1 - 2 0 1 2**  
**S A I N T - M A L O**

*Direction artistique : Alexandre Damnianovitch*

**SAINT/MALO**

2



La saison musicale 2011-2012 proposera cinq concerts symphoniques et autant de récitals de musique de chambre. Elle s'achèvera avec le festival « **Classique au large** », évènement qui s'adresse au public malouin et à tous ceux, toujours plus nombreux, qui se laissent séduire par la qualité de nos propositions. Imaginée par le Conservatoire et par l'association « Musique en Pays de Saint-Malo », cette saison musicale puise dans la tradition et elle affiche également un appétit certain pour la découverte.

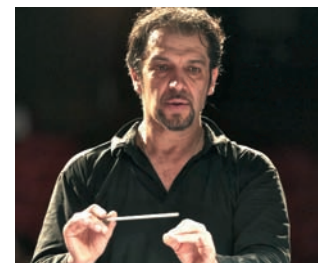
Vous aurez ainsi le plaisir de retrouver des compositeurs qui ont produit certaines des plus grandes œuvres du répertoire classique et vous découvrirez aussi des œuvres d'une très grande beauté, quoique plus méconnues. Cet équilibre se retrouve encore du côté des interprètes, les artistes confirmés venant côtoyer les talents naissants. Nous pouvons nous féliciter, et même ressentir une certaine

fierté, d'offrir à ces derniers de commencer, ici à Saint-Malo, des carrières que nous leur souhaitons brillantes. Nous les reverrons dans quelques années, ces artistes confirmés qui se souviendront de leurs débuts à Saint-Malo et auront la plus grande joie de se produire devant le public du festival « **Classique au large** ».

L'édition 2012 de ce festival, qui compte à présent au nombre des grands événements de musique classique au niveau régional et national, s'enrichira, forte du succès des précédentes éditions. Elle offrira à tous les amateurs de musique, pendant cinq jours, de voir évoluer dans un même enthousiasme les grands noms d'aujourd'hui et ceux de demain. Quatre orchestres symphoniques français et étrangers, des stars internationales du piano, des œuvres phares de la littérature musicale... rien ne manquera à cette fête organisée pour vous et à laquelle, j'en suis certain, vous viendrez toujours plus nombreux.

Le Maire  
René COUANAU  
Député d'Ille-et-Vilaine

Cuvée exceptionnelle, la saison 2011-2012 vous fera entendre quelques « tubes » de classique, tels que « Les tableaux d'une exposition » de Moussorgski, La Symphonie « Jupiter » de Mozart, la 7<sup>ème</sup> Symphonie de Beethoven, son Concerto pour violon... Mais nous n'oublions pas notre mission de pédagogue, celle qui vous fait entendre de nouvelles sonorités et vous fait connaître de nouveaux horizons. En ce sens la découverte du compositeur Paul Juon, ou le concert autour de la figure de Don Quichotte sont exemplaires. Mais il y en a d'autres : étudiez bien notre programme, c'est un plaisir pour les yeux. Et si vous décidez de nous rendre visite, vous verrez que ce sera le même plaisir pour les oreilles.



Alexandre DAMNIA NOVITCH  
Directeur artistique de la saison musicale malouine  
et du festival **Classique au large**

# Les tableaux d'une exposition

Une des œuvres les plus célèbres de la musique russe, « Les tableaux d'une exposition », puise son inspiration dans une série de dessins et de maquettes qui seraient tombés dans l'oubli sans la musique de Modeste Moussorgski.

Se basant sur les illustrations de son défunt ami Viktor Hartmann, le compositeur du « Boris Godounov » imagine une suite de morceaux caractéristiques de la Russie ancienne, entrecoupés de la célèbre « Promenade », où l'on peut apercevoir « un peu de ma physionomie », explique le compositeur.

Cette musique, décidément visuelle, naît en trois semaines, dans une fièvre créatrice propre à Moussorgski, « où les sons et les idées sont suspendus dans l'air' (...) que « j'ai à peine le temps de coucher sur papier ».

Ecrite pour piano l'œuvre acquit une telle popularité que Ravel l'adapta à l'orchestre symphonique. Mais elle continue d'intriguer et d'inspirer d'autres adaptations. Aujourd'hui nous vous proposons une version pour orchestre à vent, précédé d'un délicieux hors d'œuvre de « Così fan tutte » de Mozart.



## W. A. MOZART

*Così fan tutte (Ouverture, les arias  
« Come scoglio », « Ben moi perdona »,  
« E Amore un ladroncello »)*

## M. MOUSSORGSKI

*Les tableaux d'une exposition*

**Béatrice Tronel**, soprano  
**Les vents de l'Orchestre Symphonique de Saint-Malo**  
Direction : David Walter

Dimanche 16 octobre 2011 à 17h00,  
Chapelle Saint-Sauveur

# La croisière sur le Danube

Danube, le plus grand fleuve européen après la Volga russe, a inspiré - plus ou moins explicitement - les artistes de tous les horizons et de toutes les époques. Pour le concert du Nouvel An nous vous proposons de descendre ensemble le cours du Danube en compagnie des grands compositeurs des pays que traverse ce fleuve : l'Allemagne, l'Autriche, la Hongrie, la Serbie, la Roumanie et la Bulgarie. Nous y rencontrerons une incroyable diversité, colorée et bigarrée à souhait, des chants et des danses, des soupirs et des sermons amoureux, des fêtes débridées, des cris des vaillants guerriers...



**W. A. MOZART** *Les danses allemandes*  
**J. STRAUSS** *Le beau Danube bleu, La valse impériale...*  
**F. LISZT** *La rhapsodie hongroise n° 2*  
**A. DAMNIAOVITCH** *Info Serbie*  
**B. BARTOK** *Les danses populaires roumaines...*

**Vincent Spatari**, récitant  
**Orchestre Symphonique de Saint-Malo**  
Direction : Alexandre Damnianovitch

Lundi 19 décembre 2011 à 20h30, Théâtre Bouvet

# Don Quichotte

La voix de Don Quichotte est décidément celle du violoncelle : bien avant que Richard Strauss n'écrive son « Don Quichotte » pour violoncelle solo et orchestre, d'autres compositeurs ont fait parler ce personnage de Cervantes par la voix de cet instrument, le baryton de l'orchestre à cordes.

Inspiré par cette riche histoire, notre invité, le violoncelliste Alain Brunier, a réalisé quelques adaptations, construisant un étonnant pont entre le XVIII<sup>ème</sup> et le XX<sup>ème</sup> siècles. Ainsi un anglais et un allemand content leur « histoire » et leur « burlesque », tandis que l'art cinématographique incite un français et un basque à lui consacrer ces « chansons » et ces « mélodies ».

Un concert étonnant et original, mêlant la parole et la musique... servies par la même personne.



**G. F. TELEMANN** *Burlesque de Don Quichotte*  
**J. IBERT** *Quatre chansons de Don Quichotte*  
**H. PURCELL** *The History of Don Quichotte*  
**M. RAVEL** *Don Quichotte à Dulcinée*

**Alain Brunier**, violoncelle et récitant  
**Les cordes de l'Orchestre Symphonique de Saint-Malo**

Direction : Alexandre Damnianovitch

Dimanche 22 janvier 2012 à 17h00,  
 Chapelle Saint-Sauveur

# La « Jupiter »

Surnommée « Jupiter » par l'impresario londonien Johann Peter Salomon, la dernière symphonie de Mozart reprend toutes les caractéristiques de la planète dont elle emprunte le nom, la puissance, la lumière, le goût du bonheur... Son finale est « le plus grand triomphe d'une composition instrumentale », selon Franz Xaver Mozart, le fils de Wolfgang. Avant de nous plonger dans les ténèbres de son Requiem, Mozart nous offre un avant-goût de Paradis, dans sa vision la plus exaltée.

Bien avant ces tourments, à l'époque où il prend encore des leçons de contrepoint auprès de l'italien Padre Martini, Mozart compose le motet « Exsultate, jubilate », un

véritable concerto pour soprano et orchestre, où la chanteuse tient le rôle d'un violon virtuose. Les quatre mouvements de ce motet lui donnent l'allure d'une véritable symphonie vocale.

« Fantazia upon One Note » de Henry Purcell développe une riche polyphonie de

l'orchestre à cordes, tandis que les altos répètent 40 fois une même note... témoignant ainsi du goût de « l'art conceptuel » déjà au XVIII<sup>ème</sup> siècle.



**H. PURCELL**

*Fantazia upon One Note*

**W. A. MOZART**

*Exsultate, jubilate*

**W. A. MOZART**

*Symphonie n° 41, "Jupiter"*

**Inés Lorans**, soprano

**Orchestre Symphonique de Saint-Malo**

Direction : Alexandre Damnianovitch

Samedi 11 février 2012 à 20h30, Chapelle Saint-Sauveur

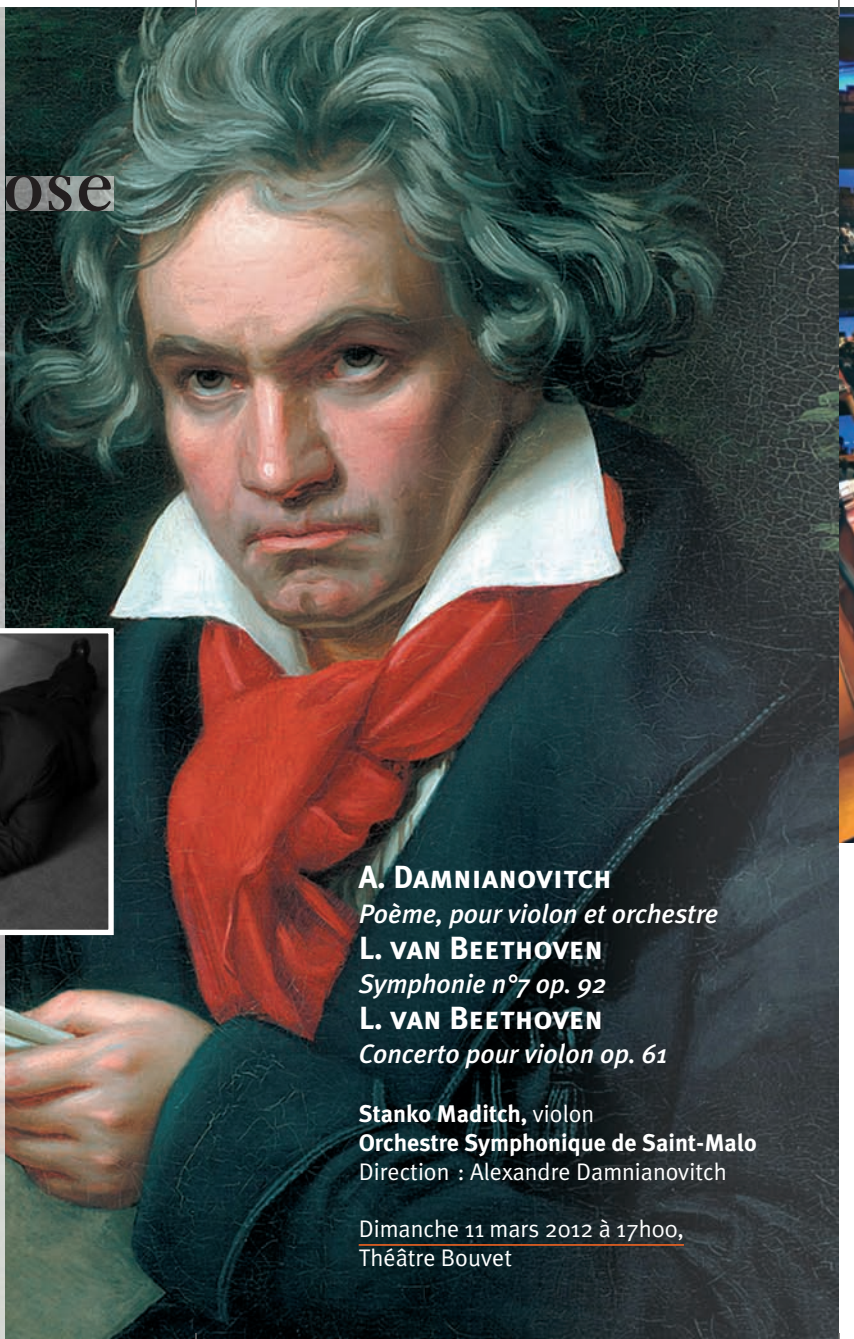
# L'Apothéose

Wagner l'avait surnommé « L'apothéose de la danse », un film culte des années soixante-dix en avait fait sa bande-son emblématique, un autre film, plus récent, lui avait offert une place d'honneur pour illustrer sa grande scène finale... En revanche, certains de ses contemporains avaient trouvé que son compositeur avait cruellement manqué d'imagination en la composant. La 7<sup>ème</sup> Symphonie de Beethoven, une des plus belles de toute la littérature symphonique, continue de fasciner et d'enthousiasmer.

Une autre œuvre de la période faste de Beethoven, son unique concerto pour violon, connu, lui aussi, des désapprobations de la part de certains de ses contemporains («... manque de cohérence (...) décousue (...) vacarme continu... »), et devait attendre presque un demi siècle pour que le grand violoniste Joseph Joachim l'impose définitivement comme une pièce maîtresse du répertoire.

Le « Poème » d'Alexandre Damnianovitch témoigne, quant à lui, de la littérature concertante moderne pour violon, qui reste – malgré l'évolution des styles et des esthétiques – l'instrument roi.

Le « Poème » d'Alexandre Damnianovitch témoigne, quant à lui, de la littérature concertante moderne pour violon, qui reste – malgré l'évolution des styles et des esthétiques – l'instrument roi.



**A. DAMNIAOVITCH**

*Poème, pour violon et orchestre*

**L. VAN BEETHOVEN**

*Symphonie n°7 op. 92*

**L. VAN BEETHOVEN**

*Concerto pour violon op. 61*

**Stanko Maditch**, violon

**Orchestre Symphonique de Saint-Malo**

Direction : Alexandre Damnianovitch

Dimanche 11 mars 2012 à 17h00,

Théâtre Bouvet

# Festival « Classique au large »

La quatrième édition du festival « **Classique au large** » aura un visage particulier, puisque en 2012 notre événement de musique classique durera cinq jours. Cinq jours de plaisirs musicaux à partager au Palais du Grand Large, le regard orienté vers le magnifique horizon maritime qui s'offre à vos yeux, l'oreille tendue vers les sphères des sonorités célestes où vous emmènent nos artistes invités. C'est entre la mer et le ciel, dans cet espace infini de la musique, que vous conduiront les quatre orchestres symphoniques, les stars internationales du piano... interprétant des œuvres les plus emblématiques de la littérature classique, celles que vous avez toujours rêvé d'entendre en « live ».

Une mention spéciale pour les séries de concerts thématiques, des « mini saisons » à l'intérieur du festival, que vous ne manquez pour rien au monde, car qui supporterait qu'il manquât une perle à un si beau collier ? Enfin, d'autres arts entrent en scène, cachés sous la cape de la musique... le théâtre, la poésie, la peinture... Il y en aura vraiment pour tous les goûts !



Du 27 avril au 1<sup>er</sup> mai 2012,  
Palais du Grand Large



# SAISON CHAMBRISTE

Organisée par l'association **Musique en pays de Saint-Malo**

## L'instant en quatuor : Mozart / Fauré

Deux joyaux du répertoire pour quatuor avec piano illustrent deux périodes, classique et romantique, deux écoles, allemande et française, autour de deux génies de l'histoire de la musique. Si Mozart invente la forme du quatuor avec piano, Fauré la sublime un siècle plus tard dans un style extrêmement personnel.

*Avec Laurence Allix, Jean-Marie Lions, Ruth Weber et Aldo Ripoché*

**Vendredi 7 octobre** à 12h30

**Auditorium du Conservatoire**

**Dimanche 9 octobre** à 16h30

**Centre de la Vallée (Centre Allende)**

## Les cuivres au fil du temps

Deux trompettes et deux trombones pour une rencontre improbable avec les mélodies inoubliables de Bach aux Beatles, en passant par Gabrielli, Barber et Gershwin ... à consommer sans modération.

*Avec Gilles Lebrazidec, Jean-Luc Schaeffer, Mathieu Robert et Laurent Auguste*

**Jeudi 3 novembre** à 12h30

**Auditorium du Conservatoire**

**Dimanche 6 novembre** à 16h30

**Salle Sainte-Anne (Intra Muros)**

# L'orchestre en réduction : le dixtuor

Les instrumentistes à vent du Conservatoire sculptent avec bonheur quatre petits bijoux de la musique française des XIX<sup>e</sup> et XX<sup>e</sup> siècles : Gounod, Gouvy, d'Indy et Françaix.

*Avec Ensemble des professeurs du Conservatoire. Direction : Jonathan Vinolo*

**Vendredi 3 février** à 12h30 Auditorium du Conservatoire

**Dimanche 5 février** à 16h30 Théâtre Chateaubriand

# Paul Juon, un compositeur oublié

Né d'une famille suisse installée en Russie à la fin du XIX<sup>ème</sup> siècle, Paul Juon reçoit sa formation à Moscou avant de devenir directeur de l'Académie de Berlin. Reconnu pour ses qualités de pédagogue et ses compositions exceptionnelles, condisciple de Rachmaninov, ce dernier le qualifiera de « Brahms russe ».

*Avec Agnès Chauvet, Igor Kraevsky, Jean-Louis Touche et Aldo Ripoché*

**Jeudi 15 mars** à 12h30 Auditorium du Conservatoire

**Samedi 17 mars** à 17h00 Centre de la Vallée (master classe)

**Dimanche 18 mars** à 16h30 Centre de la Vallée (concert)

# L'ensemble Naos ou le voyage imaginaire

De lignes fluides en sonorités acérées, Naos invite l'imagination à explorer des horizons musicaux aux multiples textures. Tour à tour énergique ou intimiste, légère ou sauvage, l'alchimie des timbres se réalise, mêlant les couleurs de la flûte traversière, du violon alto et de la harpe.

*Avec Cécile Keuer, Anne Le Signor et Bertrand Le Conniat*

**Vendredi 11 mai** à 12h30 Auditorium du Conservatoire

**Dimanche 13 mai** à 16h30 Parc de la Briantais

# Apprendre la musique et la danse à Saint-Malo



**Le Conservatoire Claude Debussy** dispense un enseignement complet de musique et de danse par des enseignants agréés par le Ministère de la Culture. Les cours sont ouverts aux enfants scolarisés (de cinq à dix-huit ans). Les adultes sont admis sans limite d'âge soit dans un cursus d'initiation, soit à un cursus qui permet de renouer avec une discipline artistique pratiquée antérieurement, les conduisant dans les deux cas vers une pratique collective.

Les disciplines enseignées : flûte traversière, hautbois, clarinette, saxophone, basson, cor, trompette, trombone, tuba, violon, alto, violoncelle, contrebasse, piano, guitare, percussion et batterie, harpe, chant soliste, chant choral, orchestres, musique de chambre, Formation Musicale, danse classique, danse contemporaine, dans jazz, Formation Musicale Danseur.

Depuis l'année scolaire 2010-2011 les élèves, enfants, adolescents ou adultes, pratiquant la musique traditionnelle peuvent prolonger leur action artistique dans les murs du Conservatoire. Désormais ils peuvent intégrer les cours de la Formation Musicale, qui non seulement les aidera à approfondir leurs aptitudes en solfège, mais élargira encore leur culture musicale. Ils peuvent aussi pratiquer un instrument frère (hautbois pour les joueurs de bombarde, percussion-batterie pour les batteurs de bagad...). Enfin, partageant les classes de la Formation Musicale avec des élèves « classiques » du Conservatoire, ils profiteront – les uns et les autres – du merveilleux métissage culturel que ces rencontres ne manqueront pas de susciter.

## Réservations et renseignements :

Conservatoire Claude Debussy  
Parc des Chênes • 14 rue des Chênes • 35400 SAINT-MALO  
Tél : 02 99 56 38 41 • Fax : 02 99 56 38 42  
Courriel : [conservatoire@saint-malo.fr](mailto:conservatoire@saint-malo.fr)



**L'École de Musique de la Côte d'Émeraude** À mi-chemin entre Rothéneuf et l'Omnibus, bien desservi par les transports en commun, le nouveau site de l'EMCE ouvre sur la ville et l'agglomération. Son enseignement, complémentaire du Conservatoire, permet une sensibilisation à la musique dès le plus jeune âge. Le partenariat Quartiers en Scènes offre des parcours personnalisés enfants et adultes dans les maisons de quartiers. Le partenariat avec l'Omnibus ouvre sur les musiques actuelles, jazz et improvisées.

Disciplines et pratiques

- **communes au Conservatoire** : flûte traversière, saxophone, clarinette, trompette, violon, guitare classique, piano et formation musicale.
- **spécifiques à l'EMCE** : Petite enfance 1-3 ans, éveil musical 4-5 ans, ateliers collectif instrumentaux et vocaux 6-7 ans, batterie, guitares électrique et basse, musique et handicap.

Leurs enseignements permettent de nombreuses pratiques collectives, accessibles aux élèves des 2 établissements et au public amateur.

Petite harmonie - big-band jazz - ensembles instrumental adultes, de saxophones, de guitares et de flûtes traversières - jazz vocal enfants et chorale adultes - groupes de musiques actuelles et musique de rue.

**Réservations et renseignements :**

EMCE

1, rue du Chili • 35400 SAINT-MALO • Tél : 02 99 56 38 41

Courriel : [emce@wanadoo.fr](mailto:emce@wanadoo.fr)

# La programmation à Saint-Malo, c'est aussi...

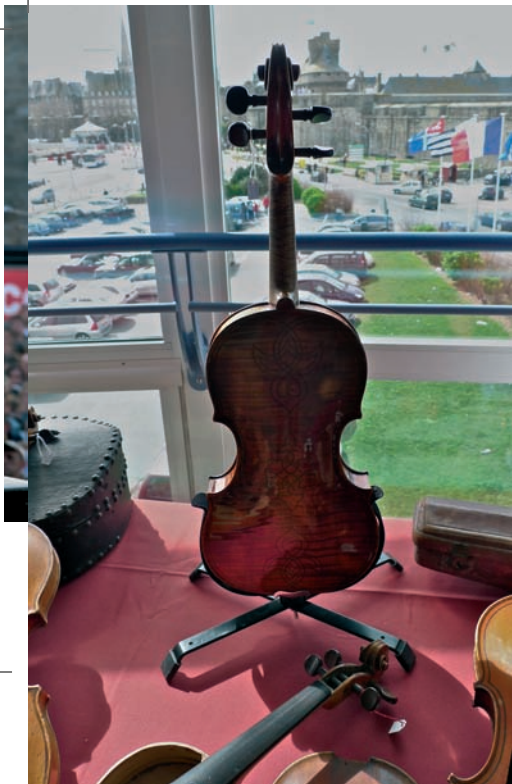


La saison musicale à Saint-Malo, c'est également tout au long de l'année une offre très riche de festivals et de concerts professionnels, semi-professionnels et amateurs, dans toutes les esthétiques : musique classique, opérette, musiques actuelles, jazz, musiques traditionnelles.



Renseignements  
auprès des organisateurs  
et sur [www.saint-malo.fr](http://www.saint-malo.fr)





### **SAISON ORCHESTRALE** organisée par le Conservatoire Claude Debussy

Plein tarif : 13 €

Tarif réduit : 6,50 €

(jeunes de 12 à 18 ans, étudiants, personnes inscrites au Pôle Emploi, bénéficiaires du RSA.)

Les concerts sont gratuits pour les élèves du Conservatoire de Saint-Malo et ceux de l'École de musique de la Côte d'Émeraude.

#### **Réservations et renseignements :**

Conservatoire Claude Debussy

Parc des Chênes • 14 rue des Chênes • 35400 SAINT-MALO

Tél : 02 99 56 38 41

Fax : 02 99 56 38 42

Courriel : [conservatoire@saint-malo.fr](mailto:conservatoire@saint-malo.fr)

### **SAISON CHAMBRISTE** organisée par l'association Musique en Pays de Saint-Malo

Entrée libre dans la limite des places disponibles

#### **Renseignements :**

Maurice Hervé, président - Tél : 06 77 90 60 72

Jean-Louis Touche, conseiller artistique - Tél : 06 22 60 66 11

#### **Adresses des lieux de concerts :**

**La Briantais** > Parc de La Briantais  
(direction Dinard - Barrage de la Rance)

**Salle Sainte-Anne** > 12, rue Sainte-Anne  
(Intra-muros, derrière l'Hôtel de Police)

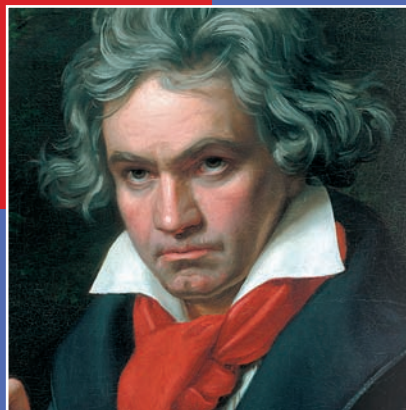
**Chapelle Saint-Sauveur** > Rue Saint-Sauveur  
(Intra-muros, près de la porte de Dinan)

**Auditorium du Conservatoire** > Parc des Chênes,  
14 rue des Chênes (Paramé)

**Théâtre Bouvet** > Place Bouvet (Saint Servan)

**Théâtre Chateaubriand** > Rue R. G. de Saint-Georges  
(Intra-muros, derrière le Trésor public)

**Centre Salvador Allende** > Avenue du Général de Gaulle  
à La Madeleine (près de l'Omnibus)



SAINT-MALO

Conservatoire *Claude Debussy*

Parc des Chênes | 14 rue des Chênes | 35400 SAINT-MALO  
Téléphone : 02 99 56 38 41 | Télécopie : 02 99 56 38 42  
Courriel : [conservatoire@saint-malo.fr](mailto:conservatoire@saint-malo.fr)